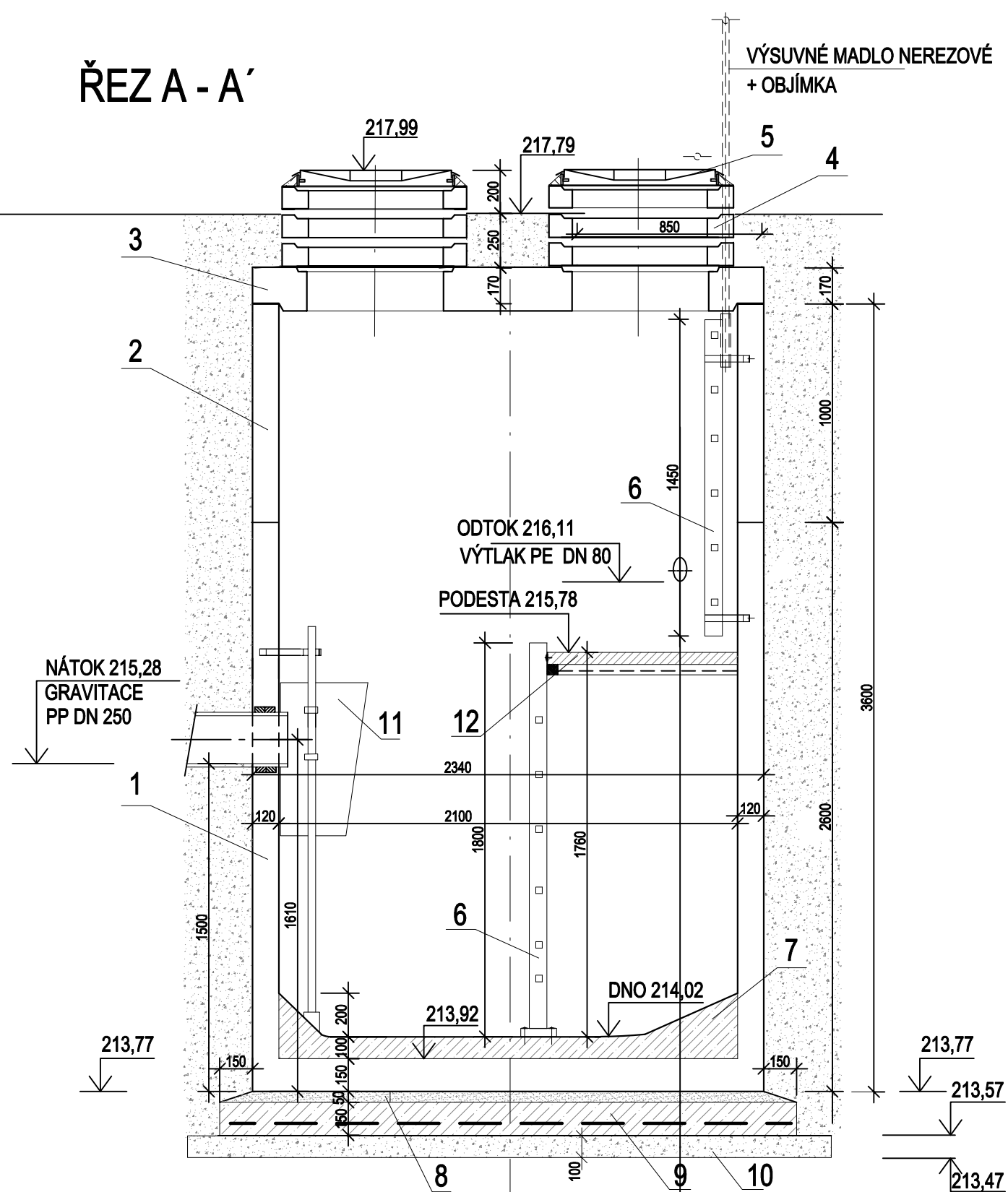
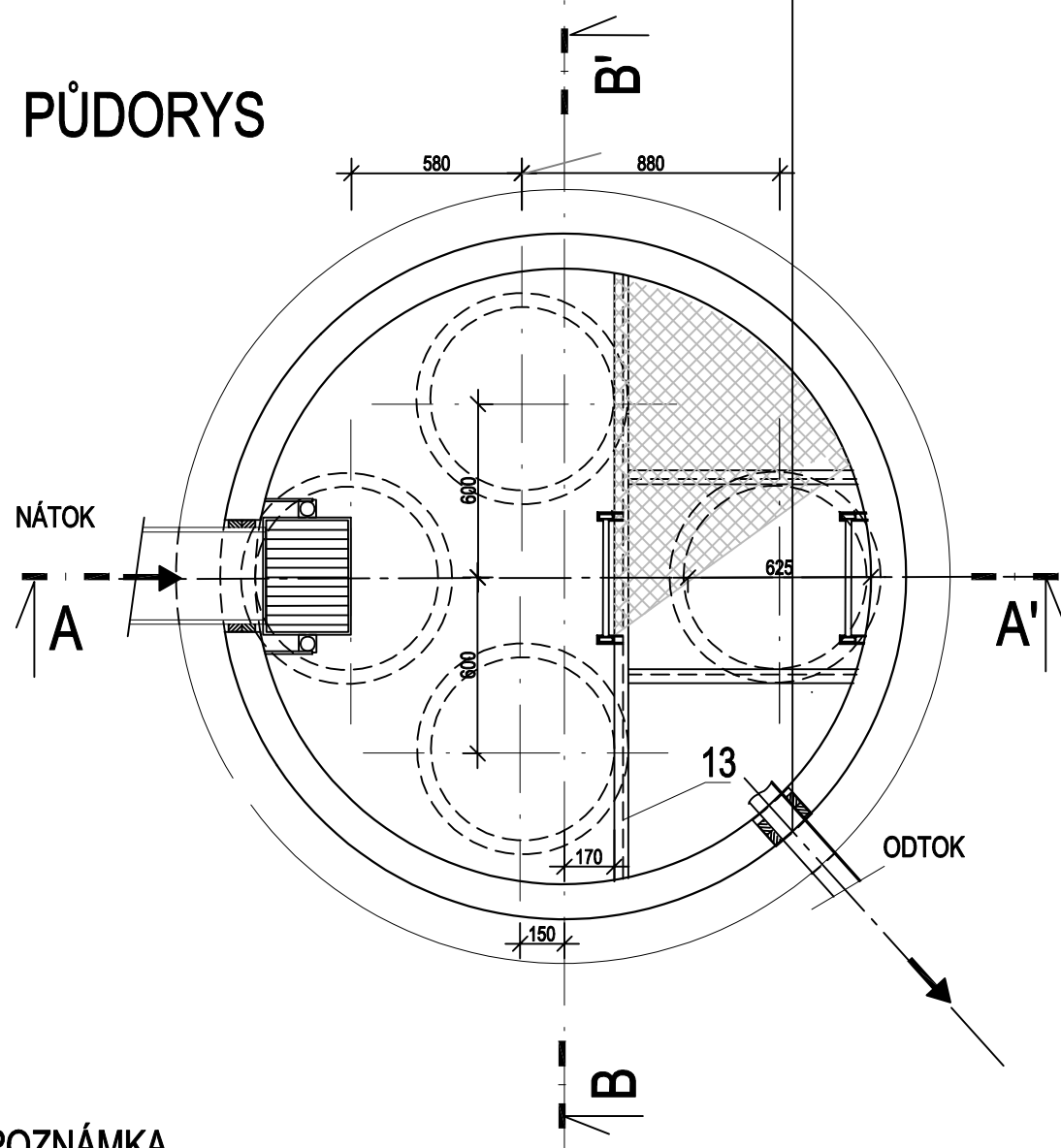


**ŘEZ A - A'**



PŮDORYS



## POZNÁMKA

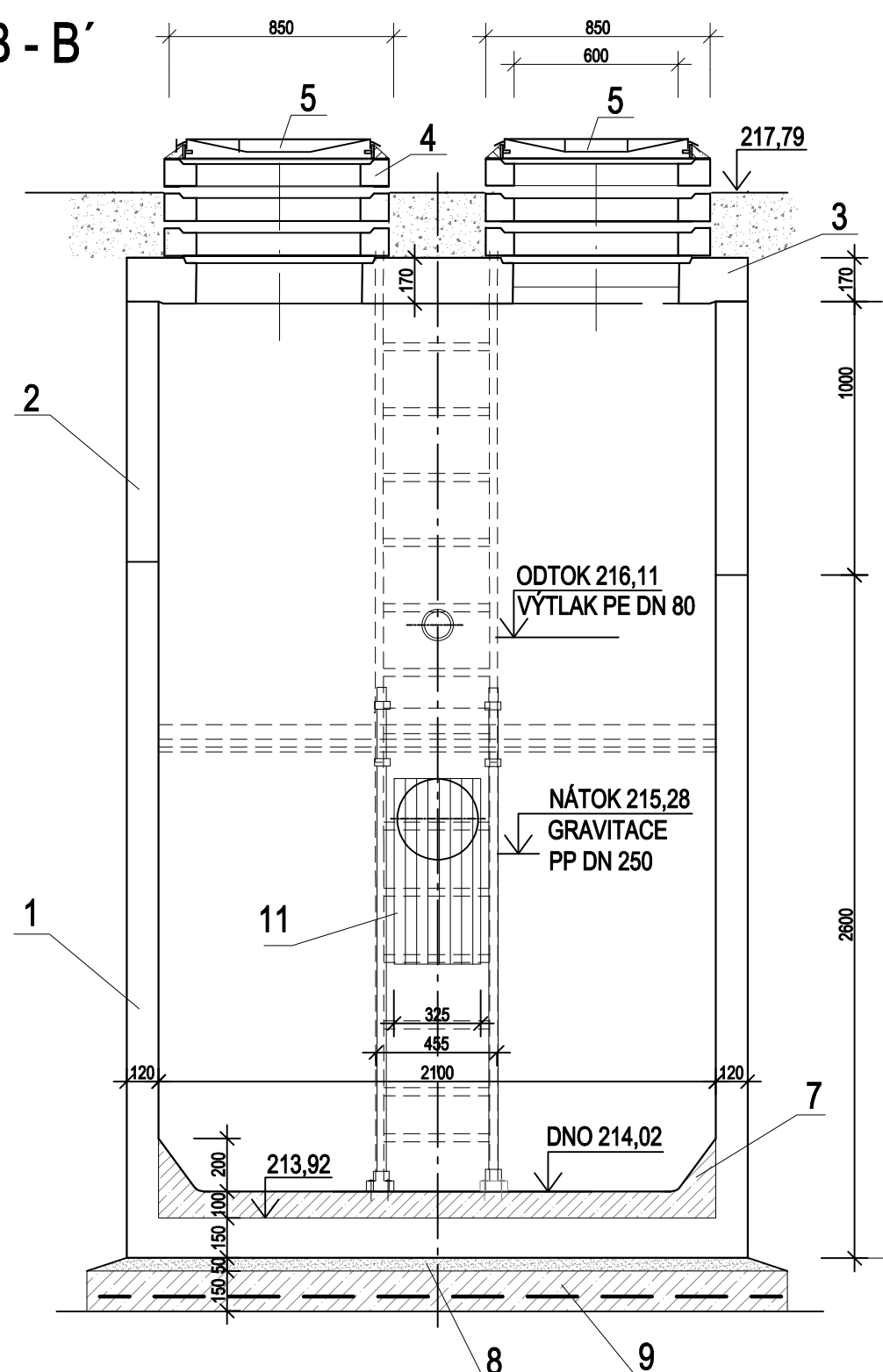
ZÁKLADOVOU SPÁRU DOPORUČJEME POUZE ZAROVNAT A VIBRAČNĚ NEPŘEHŮTNOVAT  
POKUD DOJDE BĚHEM VÝSTAVBY K JEJÍMU NEGATIVNÍMU OVLIVNĚNÍ SRÁŽKOVOU VODOU  
JE NEZBYTNÉ PŘED BETONÁŽÍ ZÁKLADOVÝCH KOSTRUKCÍ ROZBŘEDLOU VRSTVU ODSTRANIT  
AŽ NA SEDIMENT PEVNÉ KONZISTENCE

ZÁKLADOVOU SPÁRU OVLIVNĚNOU MOŽNÝMI DODATEČNÝMI PRŮSAKY JE NUTNÉ UDRŽOVAT CELODENNÍM ČERPÁNÍM SUCHOU, RESP. BEZ PŘÍTOMNOSTI VODY TAK, ABY DOŠLO K VYZRÁNÍ BETONOVÝCH KONSTRUKCÍ

**V PŘÍPADĚ ZASTIŽENÍ HPV VE VYŠŠÍ ÚROVNI VÝKOPU BUDE NÁDRŽ PŘEPOČÍTÁNA NA VZTLAK**

V PŘÍPADĚ VÝSKYTU MÁLO ÚNOSNÝCH A SILNĚ STLAČITELNÝCH ZEMIN VE VÝKOPU BUDE ŠTĚRKOPÍSKOVÉ LŐŽE DOPLNĚNO O POLŠTĚŘ Z DRCENĚHO KAMENIVA tl. 200 mm OBALENĚHO SEPARAČNÍ GEOTEXTILÍ

**ŘEZ B - B'**



## LEGENDA

- 1 - ŽEL.BETONOVÁ NADRŽ SE DNEM DN 2100 mm, v. 2,60/2,45 m
- 2 - ŽEL.BETONOVÝ NÁSTAVEC DN 2100 mm v. 1,00 m
- 3 - ŽEL.BETONOVÁ ZÁKRYTOVÁ DESKA D 2340 mm - atyp. se 4 otvory pro poklopy
- 4 - VYROVNÁVACÍ PRSTENEC TBW-0.1 63/12 - 12 ks
- 5 - UZAMYK. POKLOP DN 600 mm, D 400, PACHOTĚSNÝ, VODOTĚSNÝ - 4 ks
- 6 - NEREZOVÝ ŽEBŘÍK S PROTISKLIUZOVÝMI STUPADLY - délka 1,45 m, šířka 0,40 m
- NEREZOVÝ ŽEBŘÍK S PROTISKLIUZOVÝMI STUPADLY - délka 1,80 m, šířka 0,40 m
- 7 - DOBETONOVÁNÍ DNA - beton C20/25
- 8 - PÍSKOVÝ VYROVNÁVACÍ PODSYP - fr. 0-4 mm 50 mm
- 9 - ZÁKLADOVÁ PODKLADNÍ DESKA - beton C12/15, vyztužená kari sítí 150x150x8 mm
- 10 - PÍSKOVÝ VYROVNÁVACÍ PODSYP - f. 0-4 mm
- 11 - ČESLICOVÝ KOŠ S PŘICHYCNÍM A ZVEDACÍM ZAŘÍZENÍM, PRŮLINY 30 mm (400x300x700 mm)
- 12 - POROROŠT Z NEREZI 30x30/25 - plocha cca 1, 6 m2
- 13 - RÁM PODESTY Z NEREZI, U PROFILY PŘICHYCNÉ KE STĚNĚ ŠACHTY délka celkem 4,0 m

<b>IKKO Hradec Králové, s.r.o.</b> Bratří Štefanů 238, 500 03 Hradec Králové tel. 495 407 520, 495 217 150 e-mail: <a href="mailto:ikko@ikko.cz">ikko@ikko.cz</a> , <a href="http://www.ikko.cz">http: www.ikko.cz</a>			
ZODPOVĚDNÝ PROJEKTANT:	ING. BOHUSLAV KOUBA	STUPEŇ:	DPS
KONTROLOVAL:	ING. BOHUSLAV KOUBA	DATUM:	5/2021
VYPRACOVAL:	IVA KOUBOVÁ	Č. ZAKÁZKY:	272015
INVESTOR:	MĚSTO PŘELOUČ, ČESKOSLOVENSKÉ ARMÁDY 1665, PŘELOUČ	MĚŘITKO:	1:25
AKCE:	SPLAŠKOVÁ KANALIZACE KLENOVKA S PŘEVEDENÍM ODPADNÍCH VOD DO PŘELOUČE	FORMÁT:	4 A4
OBJEKT:	IO 05 PŘEČERPÁVACÍ STANICE - STAVEBNÍ ČÁST	Č. VÝKRESU:	Č. PARÉ:
VÝKRES:	PŘEČERPÁVACÍ STANICE ODPADNÍCH VOD Č.3	D 05.b.03	